

FLOWGUARD®



EL SISTEMA DE CALIDAD MUNDIAL



Lubrizol

**Llegó la evolución
en sistemas de tubería
para agua caliente y fría**

Sistema mejorado que protege la calidad de tus instalaciones



Mayor resistencia a la temperatura y presión (hasta 9 kg a 82 °C en SDR-11) que cualquier otro sistema en su clase

Nuevas conexiones marca FG octagonales, más robustas, fáciles de instalar y alinear profesionalmente.

Color azul resistente a la intemperie, es tres veces más resistente a los rayos UV. El sistema FlowGuard no requiere pintura.

Nuevo cemento Detecta-Fallas™ FlowGuard con soldadura química fotosensible para uniones fusionadas molecularmente. Asegura una buena instalación al poder detectar fácilmente uniones sin cementar.

9kg @ 82°C

FG

FLOWGUARD

FLOWGUARD

FG

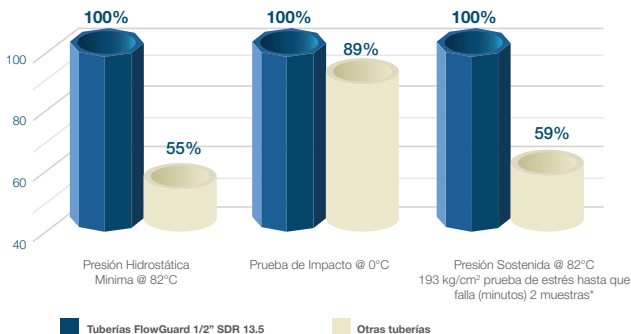
@ 82°C



¿Cómo se compara el sistema FlowGuard contra otros productos?

Cuando se prueba contra los competidores, el sistema FlowGuard los supera:

Porcentaje de cumplimiento NMX-181-CNCP
y normas de pruebas de Lubrizol
(Tubería 1/2" SDR 13.5)



Adicionalmente, aunque la competencia puede alegar que cumple con todas las normas mexicanas e internacionales, las tuberías y conexiones FlowGuard sí lo hacen.

FlowGuard® cumple con las siguientes normas:

NMX 181*

ANSI/NSF Standard 14

ANSI/NSF Standard 61

ASTM D1784

ASTM D2846*

ASTM F493

NSF SE 8225**

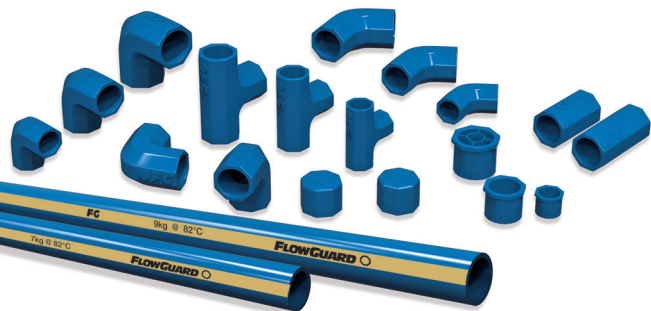
NSF SE 9279***

*Todas las Conexiones y sólo las tuberías en SDR 11

**SDR 13.5

***SDR 11

Finalmente los tubos y conexiones FlowGuard cumplen las normas internacionales de la NSF para limpieza e higiene para uso en agua potable. La NSF certifica que el agua que se conduce por los tubos y conexiones FlowGuard no serán contaminados por este sistema.



Cómo instalar el sistema FlowGuard®

1



Corta el tubo

Utiliza un cortador para tubo, un cortador circular para plástico o una sigueta. El corte debe ser recto y a 90°, ya que de esta forma, se facilita la unión. En caso de daño en la punta del tubo, vuelve a hacer el corte 5 cm antes de la porción dañada.

2



Retira la rebaba

Es necesario limpiar el corte con una lima o un escurador para así retirar toda la rebaba que resulte del corte, tanto por fuera como por dentro del tubo. Esto asegura una unión profesional.

3



Verifica el acoplamiento

Usando un trapo limpio y seco, limpia el polvo y humedad de las piezas a unir. Revisa ambas piezas e inserta en seco el tubo FlowGuard en la conexión marcada con el FG. El tubo debe penetrar entre 1/3 y 2/3 de la conexión, y al quedar acoplados, el tubo no debe salir por si solo.

4

Cementa el tubo

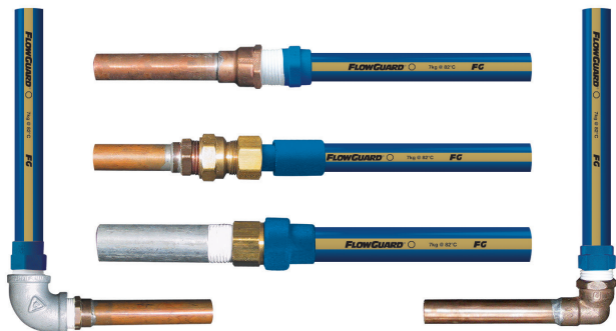
Utiliza únicamente cemento Detecta-Fallas™ FlowGuard para asegurar el buen funcionamiento de tu instalación. Además éste cemento no necesita limpiador por lo que el cementado se hace en un solo paso. Aplica una capa uniforme, pero sin exceso, en el tubo. Sin empapar el aplicador, aplica también una capa en la conexión FlowGuard.

5

Ensambla la unión

Inserta rápidamente el tubo en la conexión FlowGuard y gira el tubo $\frac{1}{4}$ de vuelta sosteniendo la unión aproximadamente durante 10 segundos. Un cordón uniforme de cemento blanco FlowGuard se debe apreciar en la parte externa de la conexión y listo ya podemos manipular la unión hasta su destino final.

Transiciones a otros materiales

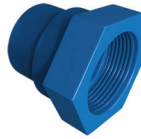




TUBERÍA



ADAPTADOR MACHO



ADAPTADOR HEMBRA



COPEL



CODO 45°



CODO 90°



TEE



CODO 90° TIPO PIPA CAMPANA X ESPIGA



TEE REDUCIDA



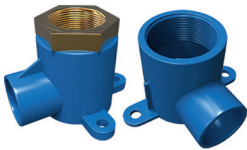
REDUCCIÓN BUSHING



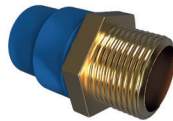
TUERCA UNIÓN LISA



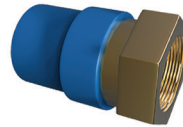
TAPA



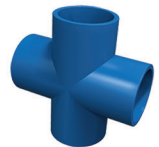
CODO OREJA CON Y SIN INSERTO METÁLICO



ADAPTADOR MACHO CON INSERTO METÁLICO



ADAPTADOR HEMBRA CON INSERTO METÁLICO



CRUZ



**CEMENTO DETECTA-FALLAS™
FLOWGUARD**



VÁLVULA DE BOLA



VÁLVULA DE EMPOTRAR



MEZCLADOR

Gracias a la evolución tecnológica de su nuevo compuesto, sólo el sistema FlowGuard® te ofrece:

- Mayor resistencia a la temperatura y presión (hasta 9 kg a 82°C en SDR 11).
- Color azul resistente a la intemperie, es tres veces más resistente a los rayos UV por lo que no hace falta pintar la tubería.
- Conexiones alineables reforzadas para instalaciones profesionales.
- Cemento Detecta-Fallas™, hace tu trabajo seguro y confiable.

¿Qué es el sistema FlowGuard?

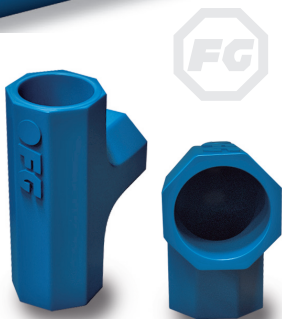
Las tuberías y conexiones FlowGuard para agua caliente y fría están fabricadas con el compuesto de CPVC (cloruro de polivinilo clorado) más confiable y de más avanzada tecnología del mundo. Su avanzada ingeniería, desarrollada en los Estados Unidos por la corporación Lubrizol, ha sido utilizada confiablemente en México durante más de 15 años en hogares, oficinas y hoteles.

¿Qué innovaciones presentan ahora las tuberías y conexiones FlowGuard?

El sistema FlowGuard no solamente te ofrece hoy una opción resistente a la alta presión y temperatura, ahora con su nueva tecnología patentada* es tres veces más resistente a los efectos de la luz solar que otras tuberías de polímeros promedio, en instalaciones expuestas.



Adicionalmente, las nuevas conexiones patentadas FlowGuard son más gruesas, más robustas y su forma octagonal permite una instalación alineada que brinda una apariencia muy profesional.



*Patentes globales en trámite

Sistema de unión con cemento Detecta-Fallas™.



Con el nuevo cemento Detecta-Fallas™ de FlowGuard puedes asegurarte, ahora más que nunca, que una instalación es realizada correctamente. Nuestro nuevo cemento contiene un ingrediente fluorescente que puede ser detectado mediante una luz ultravioleta. Una vez que se haya terminado una instalación, simplemente ilumina las uniones con una lámpara portátil de luz ultravioleta para verificar que al anillo de cemento se refleje y comprobar así que no hayan quedado uniones sin cementar. No existe otro cemento más sencillo para aplicar y detectar. Y como siempre, no se requiere electricidad, gasolina o herramientas especiales para instalar un sistema FlowGuard.

Por estas razones y muchas más,
FlowGuard es el Guardián de tu prestigio.

FLOWGUARD® 
EL SISTEMA DE CALIDAD MUNDIAL

Línea de atención a clientes
01 800 561 9866 www.flowguard.mx

Capacítate tú mismo con los videos tutoriales en:  FlowGuard te ayuda a mejorar tu desempeño

©2016 The Lubrizol Corporation, derechos reservados.

Todas las marcas son propiedad de The Lubrizol Corporation, una empresa de Berkshire Hathaway.

FG-MX-BR-PLOMERO

Rev Agosto 2016

Lubrizol

Se entiende que la información aquí contenida es confiable pero en ningún momento incluye declaraciones, autorizaciones o garantías de ningún tipo relacionado con la idoneidad de cualquier producto discutido en este folleto para ninguna aplicación o instalación específicas. Las puestas a prueba más amplias y el desempeño del producto terminado son responsabilidad del usuario, de sus diseñadores, ingenieros y/o contratistas. LUBRIZOL ADVANCED MATERIALS, INC. NO SERÁ SUJETO DE RESPONSABILIDAD ALGUNA Y EL CLIENTE ASUME TODO EL RIESGO Y LA RESPONSABILIDAD DE CUALQUIER USO O MANEJO DE CUALQUIER MATERIAL QUE SE ENCUENTRE FUERA DEL CONTROL DIRECTO DE LUBRIZOL ADVANCED MATERIALS, INC. Nada de lo que aquí contenido debe ser considerado como un permiso, recomendación o estímulo para ejercer cualquier invención patentada sin el permiso del propietario de la patente.